

# TEST AU COMPTOIR

Requête concernée : Renouvellement d'une statine chez l'adulte

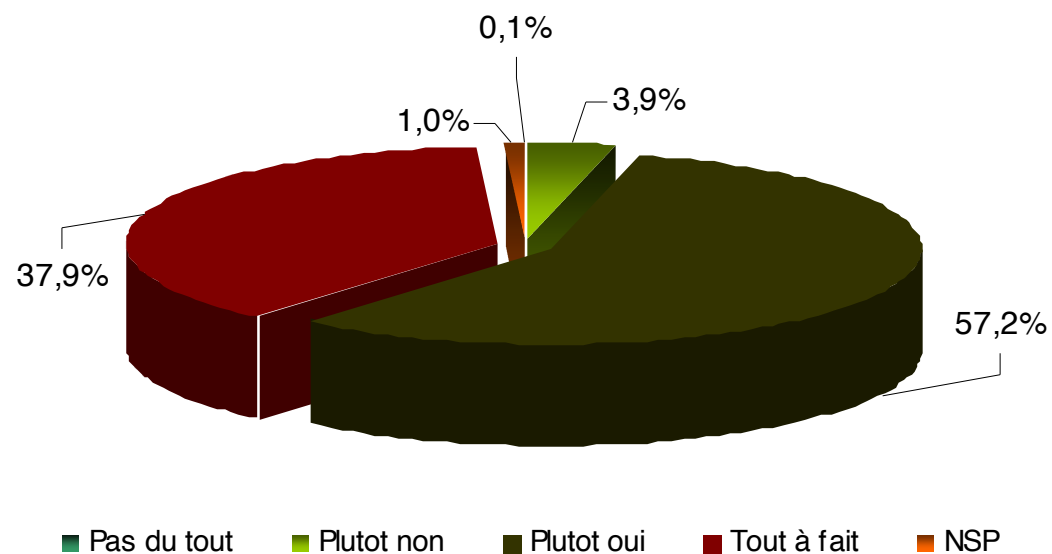
Résultats d'enquête

# 1- La formation préalable de l'équipe

La procédure recommandée a-t-elle été...

## ➤ Aisée à expliquer ?

N = 1 134



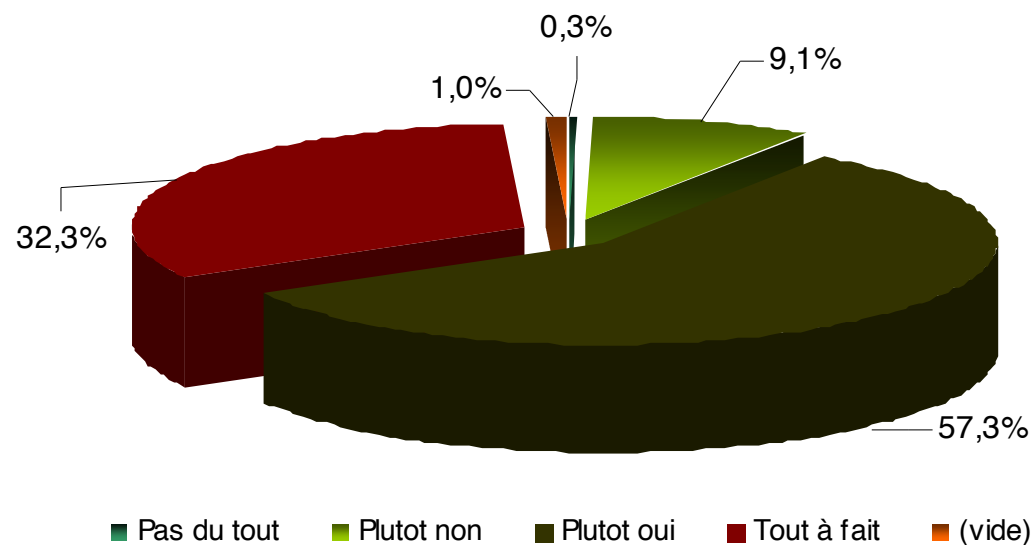
Pour plus de 95% des officines sondées, la procédure recommandée a été aisée à expliquer

# 1- La formation préalable de l'équipe

La procédure recommandée a-t-elle été...

## ➤ Aisée à accepter par l'équipe ?

N = 1 134



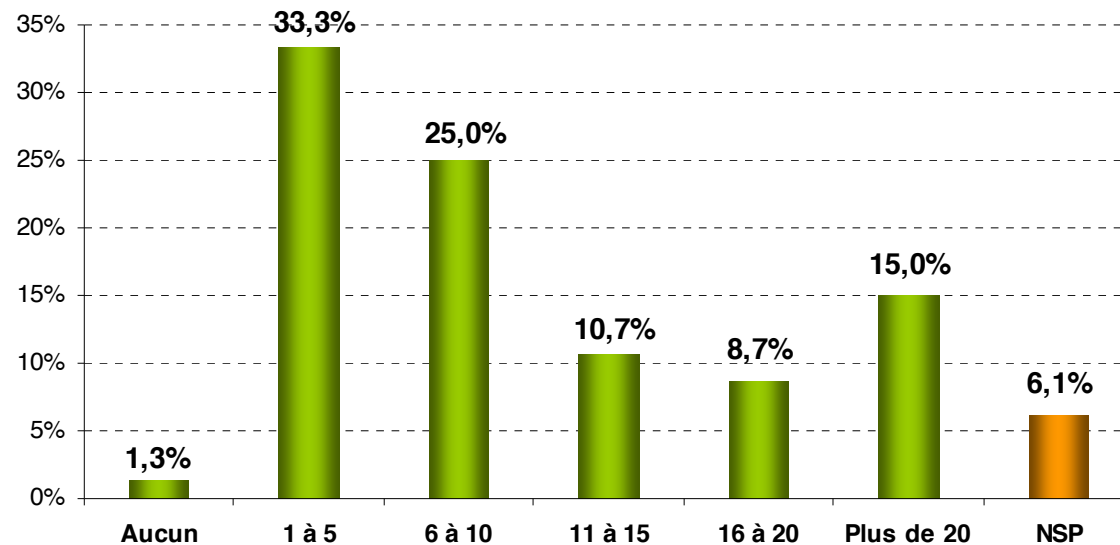
L'équipe a accepté facilement la procédure dans près de 90% des officines sondées  
Néanmoins, certaines officines nous remontent parfois un manque de temps pour mettre en œuvre cette procédure

## 2- La période de test au comptoir

Au cours de la période d'implantation...

- **Combien ont été traitées de requêtes de ce type ?**

**N = 1 134**



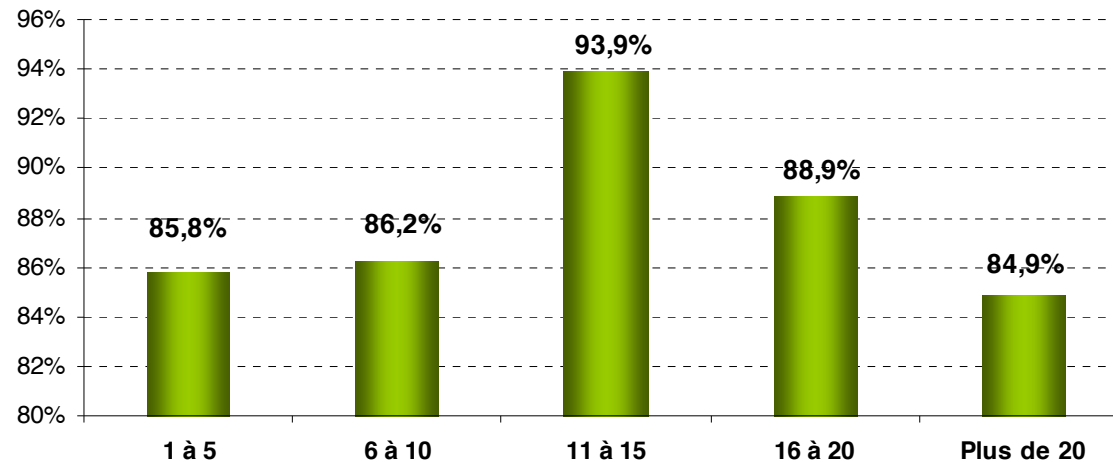
**69% des pharmacies interrogées ont traité 1 à 15 requêtes durant la période définie**  
**Tous les membres de l'équipe officinale traitent ce type de requête**

## 2- La période de test au comptoir

Au cours de la période d'implantation...

- **Proportion de requêtes traitées qui ont pu être appliquées correctement, en fonction du nombre total de requêtes traitées**

**N = 1 134**



**La proportion de requêtes qui ont pu être appliquées correctement est, quelque soit le nombre total de requêtes traitées, supérieur ou égal à 85%**

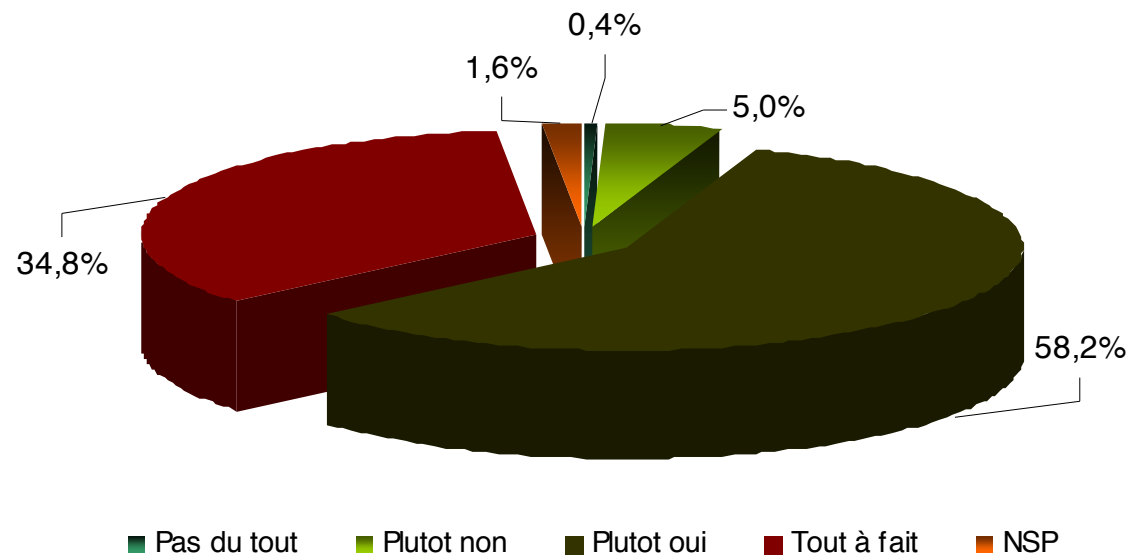
**Les requêtes n'ont pas pu être appliquées correctement essentiellement lorsque les patients interrogés n'avaient pas le temps de répondre aux questions ou s'ils étaient déjà au courant des recommandations pour cette pathologie**

### 3- Évaluation de la procédure

L'équipe juge-t-elle que la procédure recommandée est...

- **Pertinente pour satisfaire les besoins de la clientèle ?**

N = 1 134



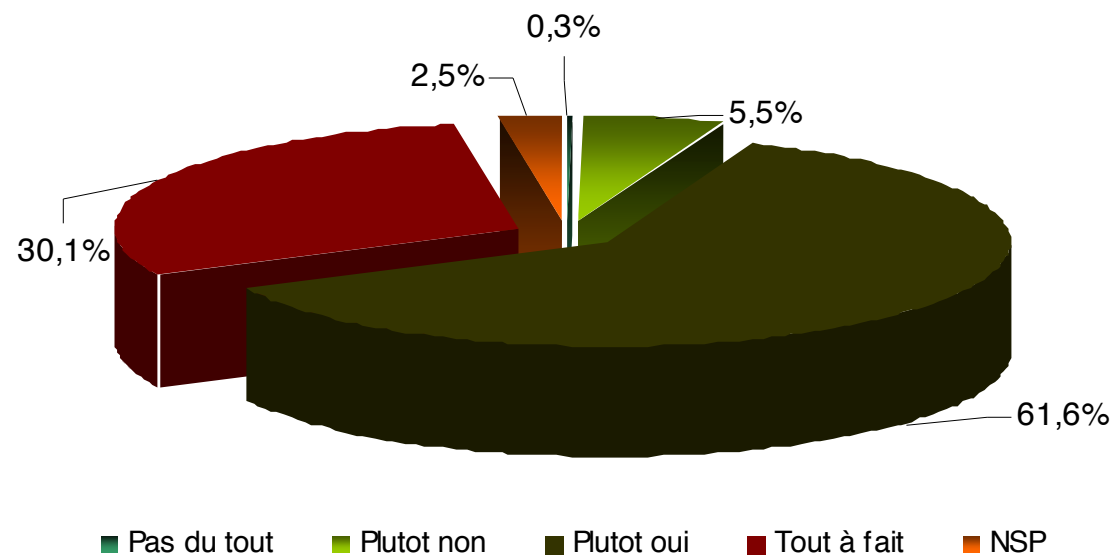
**Pour 93% des équipes sondées, la procédure est considérée comme pertinente pour satisfaire les besoins des clients**

### 3- Évaluation de la procédure

L'équipe juge-t-elle que la procédure recommandée est...

- **Adaptée pour rationaliser et sécuriser la dispensation ?**

N = 1 134



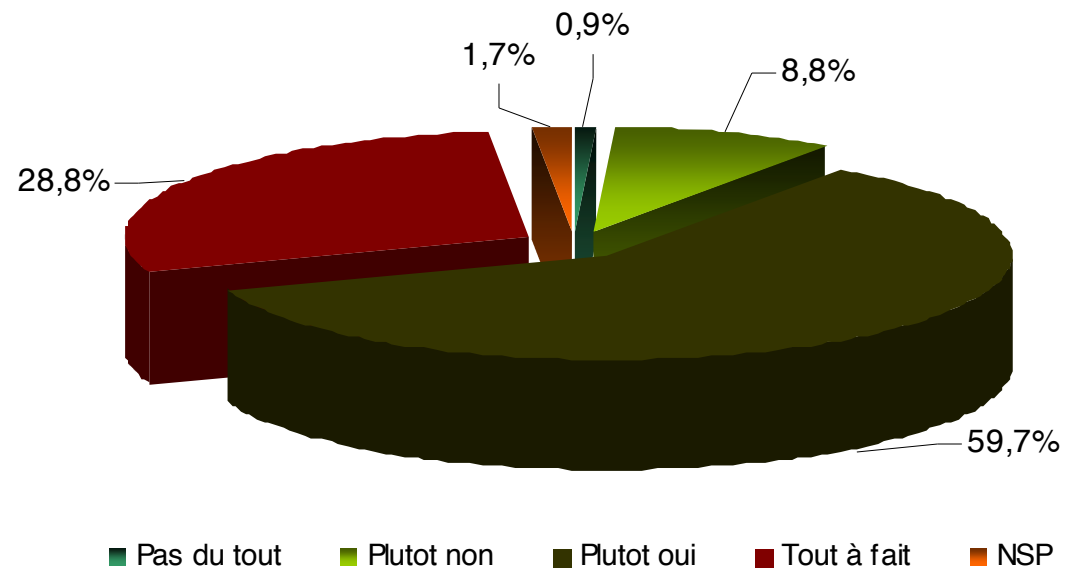
**Près de 92% des équipes officinales répondantes jugent que la procédure recommandée est adaptée pour rationaliser et sécuriser la dispensation du médicament**

### 3- Évaluation de la procédure

L'équipe juge-t-elle que la procédure recommandée est...

➤ **Utile pour faciliter la pratique officinale ?**

N = 1 134



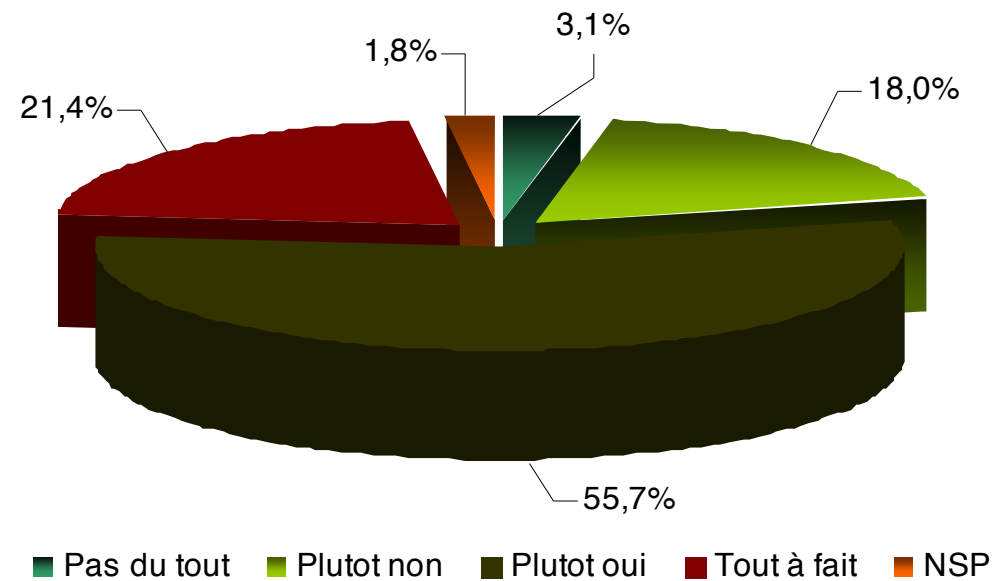
**La procédure a été jugée utile pour faciliter la pratique officinale par près de 89% des équipes officinales sondées**

### 3- Évaluation de la procédure

L'équipe juge-t-elle que la procédure recommandée est...

➤ **Aisée à adopter et à mettre en oeuvre ?**

N = 1 134



**77% des équipes officinales sondées jugent la procédure aisée à adopter et à mettre en oeuvre**