

TEST AU COMPTOIR

Requête concernée : Plainte de nausées et/ou vomissements chez une femme enceinte

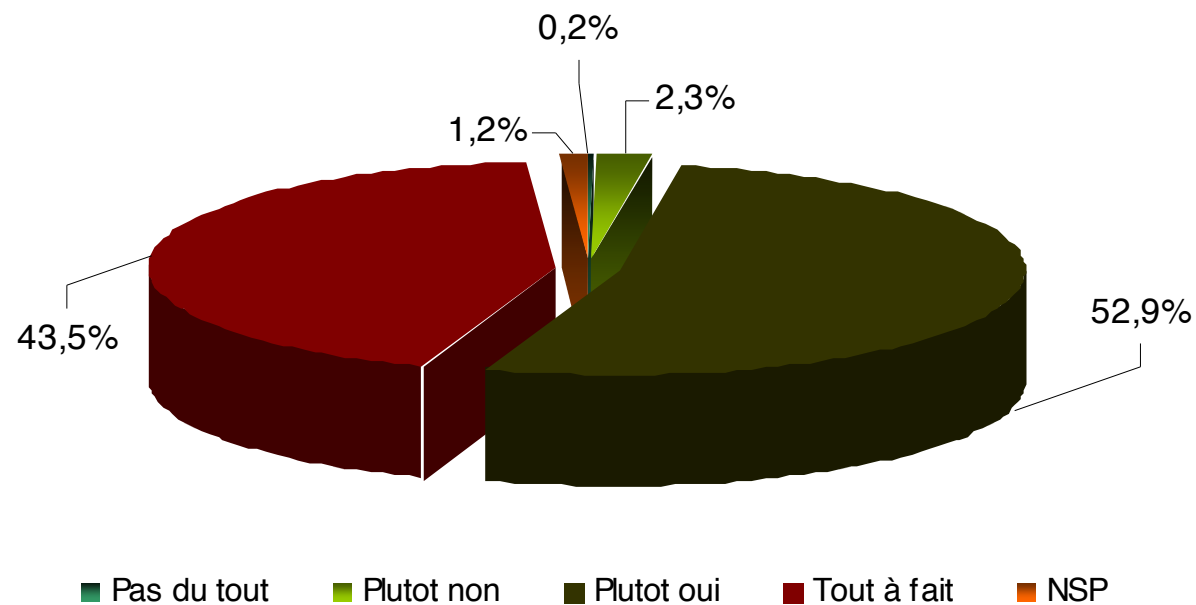
Résultats d'enquête

1- La formation préalable de l'équipe

La procédure recommandée a-t-elle été...

➤ Aisée à expliquer ?

N = 1 132



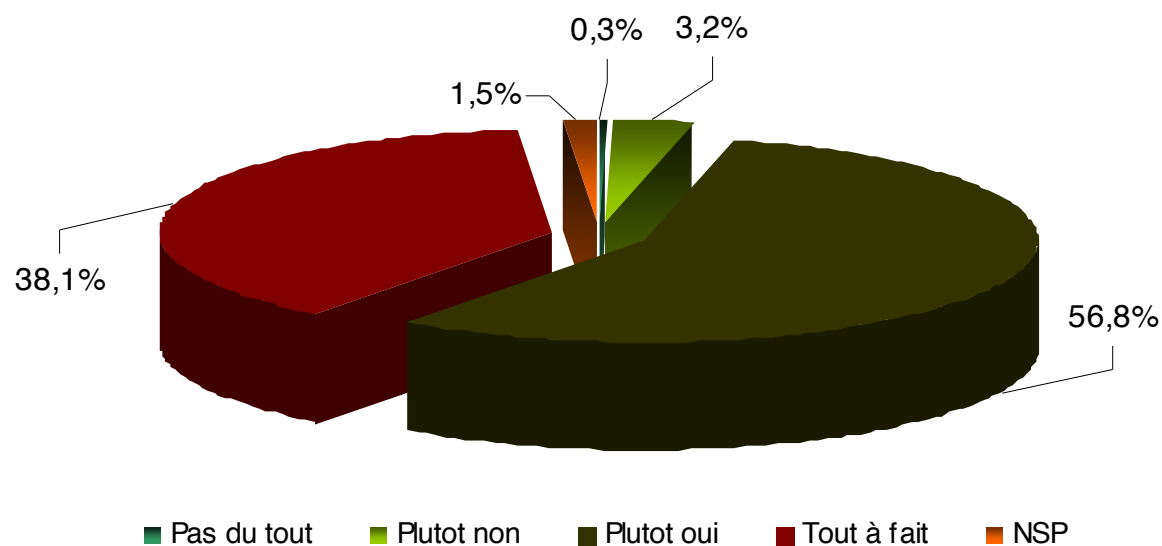
Pour plus de 96% des officines sondées, la procédure recommandée a été aisée à expliquer

1- La formation préalable de l'équipe

La procédure recommandée a-t-elle été...

➤ **Aisée à accepter par l'équipe ?**

N = 1 132

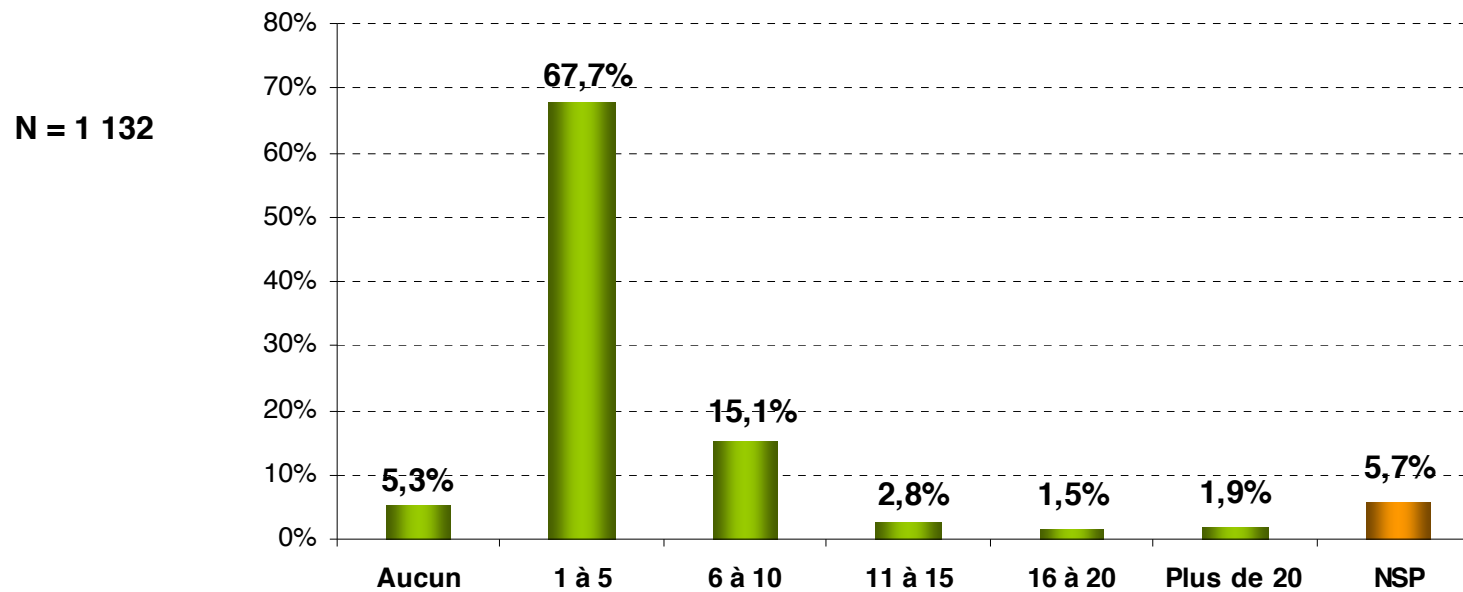


L'équipe a accepté facilement la procédure dans près de 95% des officines sondées

2- La période de test au comptoir

Au cours de la période d'implantation...

- **Combien ont été traitées de requêtes de ce type ?**

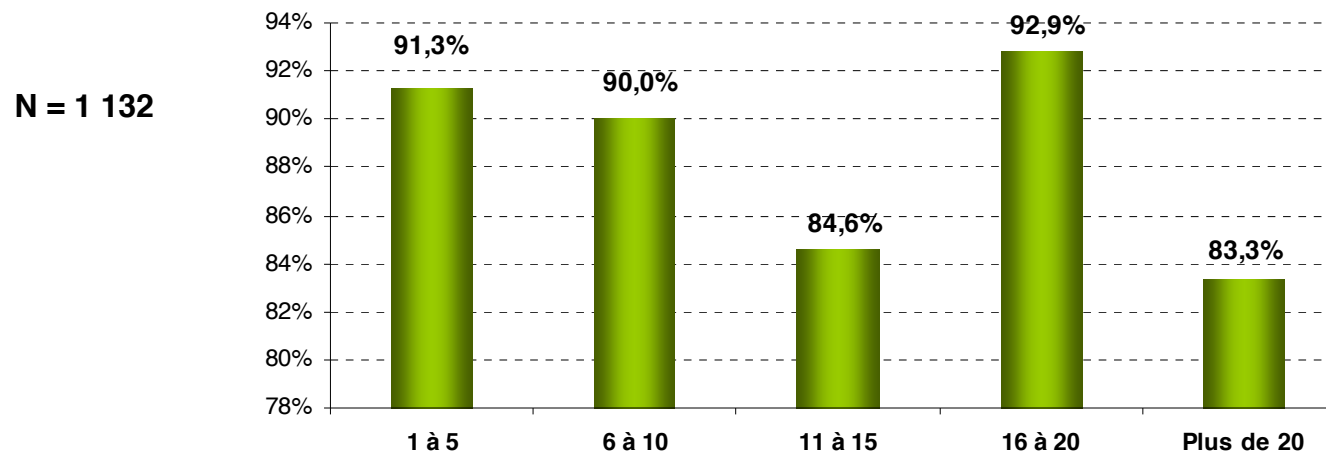


Près de 68% des pharmacies interrogées ont traité 1 à 5 requêtes durant la période définie
Titulaires, adjoints, assistants ou préparateurs traitent ce type de requête

2- La période de test au comptoir

Au cours de la période d'implantation ...

- Proportion de requêtes traitées qui ont pu être appliquées correctement, en fonction du nombre total de requêtes traitées

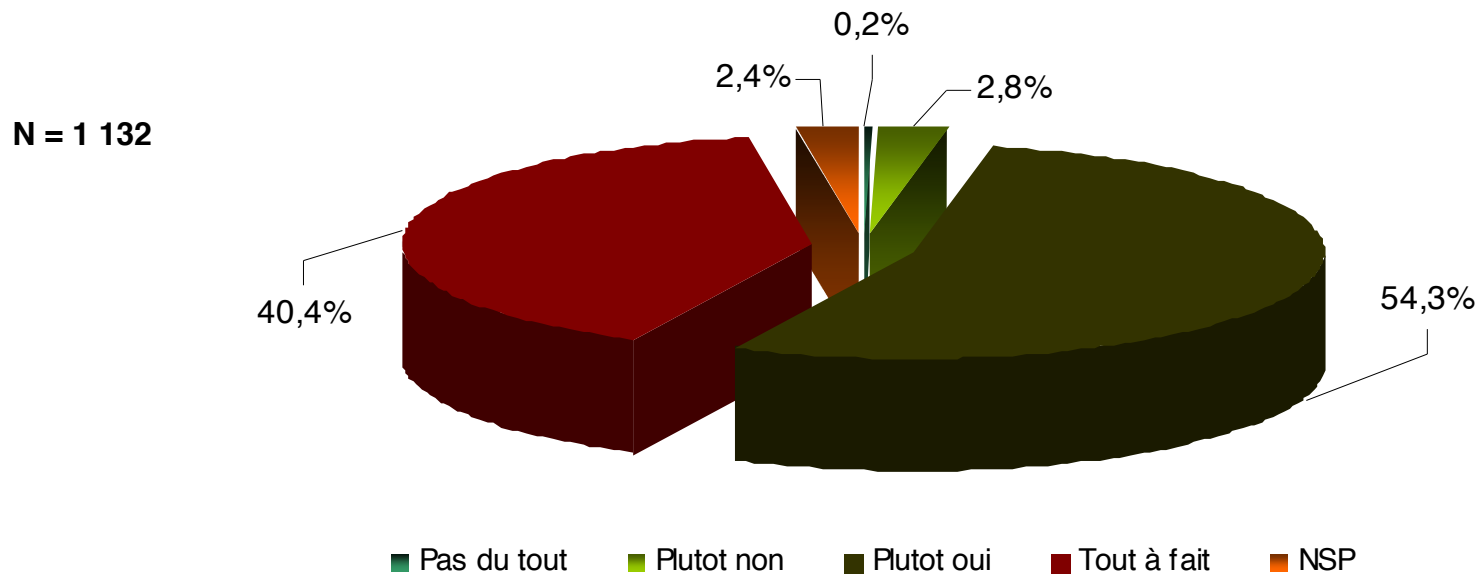


La proportion de requêtes qui ont pu être appliquées correctement est supérieure à 83% quelque soit le nombre d'enquêtes traitées

3- Évaluation de la procédure

L'équipe juge-t-elle que la procédure recommandée est...

- **Pertinente pour satisfaire les besoins de la clientèle ?**



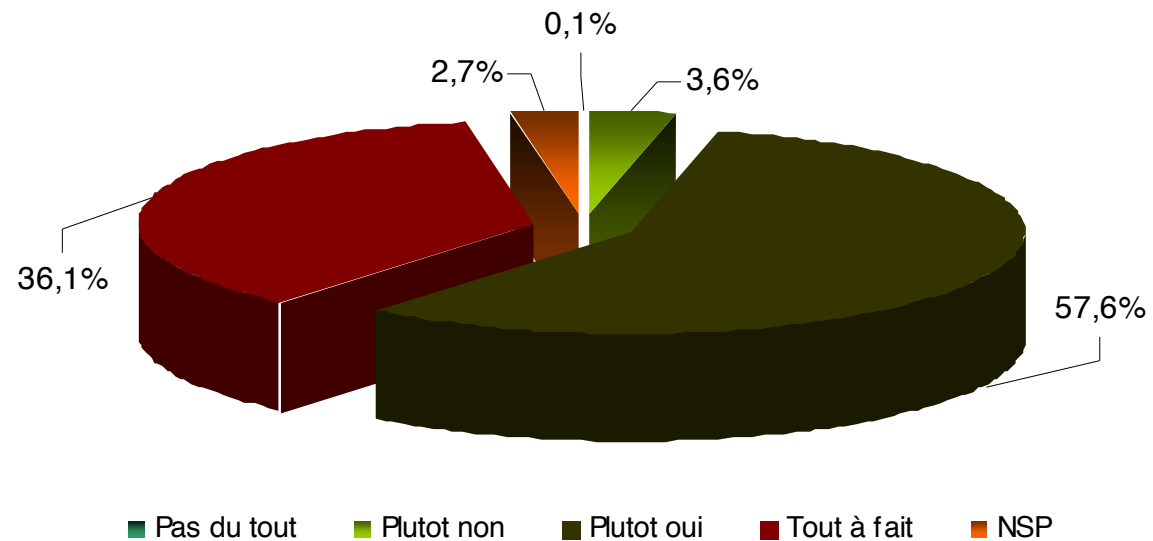
Pour près de 95% des équipes, la procédure est considérée comme pertinente pour satisfaire les besoins des clients

3- Évaluation de la procédure

L'équipe juge-t-elle que la procédure recommandée est...

- **Adaptée pour rationaliser et sécuriser la dispensation ?**

N = 1 132

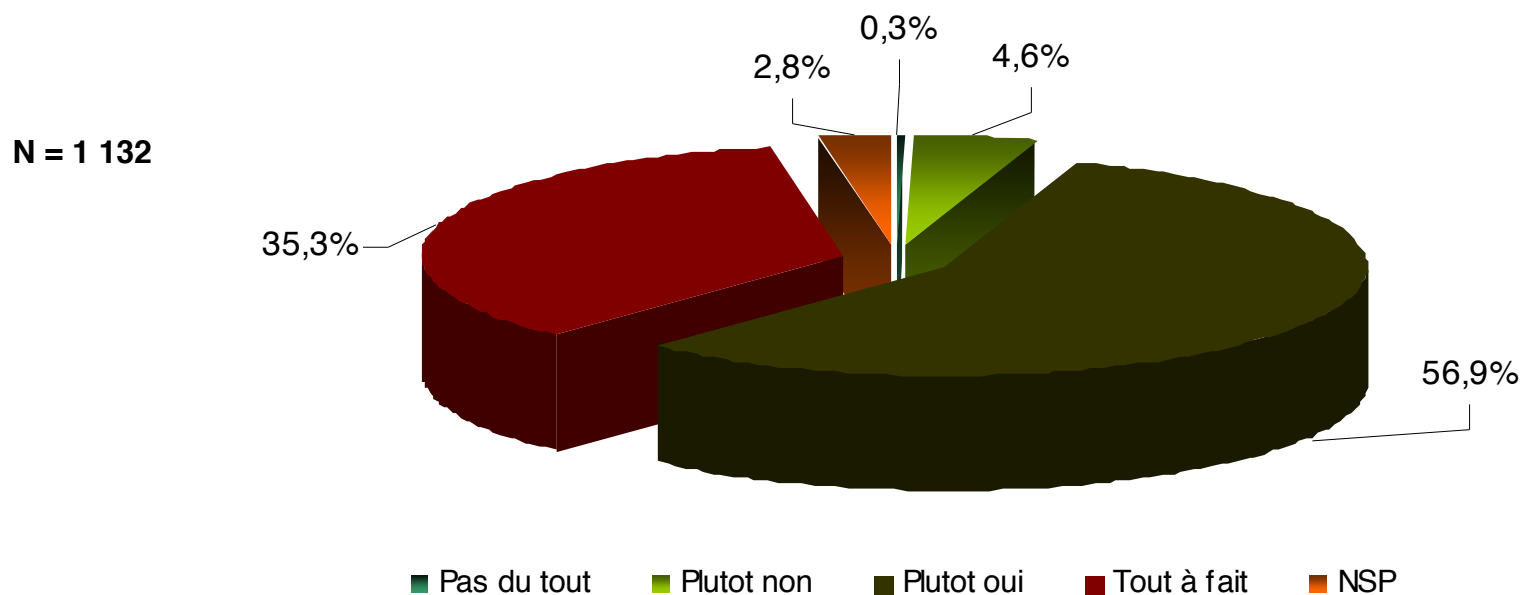


Plus de 94% des équipes officinales répondantes jugent que la procédure recommandée est adaptée pour rationaliser et sécuriser la dispensation du médicament

3- Évaluation de la procédure

L'équipe juge-t-elle que la procédure recommandée est...

➤ **Utile pour faciliter la pratique officinale ?**

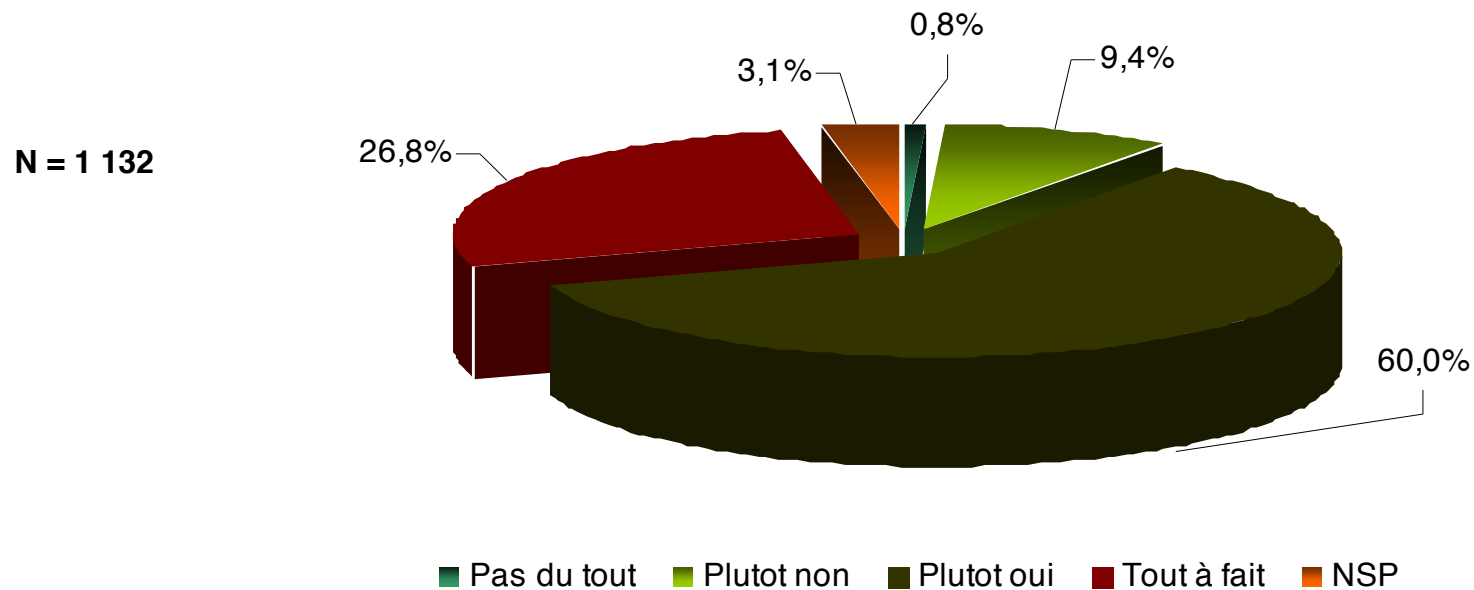


La procédure a été jugée utile pour faciliter la pratique officinale par plus de 92% des équipes officinales sondées

3- Évaluation de la procédure

L'équipe juge-t-elle que la procédure recommandée est...

➤ **Aisée à adopter et à mettre en oeuvre ?**



Près de 87% des équipes officinales sondées jugent la procédure aisée à adopter et à mettre en oeuvre